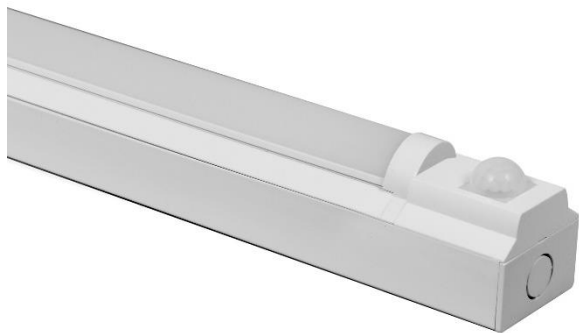


SiMIN LED ECO PIR-SENSOR Tri-Color Balkenleuchte



NEU AB 2. QUARTAL MIT LICHTFARBE- UND LEISTUNGSUMSTELLUNG



SiMIN LED ECO PIR-SENSOR Tri-Color Balkenleuchte (Lichtfarbe umschaltbar)

Artikel-Nr.	Ausführung
142.4-S	10W LED, 1200lm, 3/4/5000K, L 657 × B 55 × H 58 mm, PIR
145.4-S	17W LED, 2200lm, 3/4/5000K, L 1257 × B 55 × H 58 mm, PIR
143.4-S	32W LED, 3700lm, 3/4/5000K, L 1257 × B 55 × H 58 mm, PIR
147.4-S	28W LED, 3400lm, 3/4/5000K, L 1557 × B 55 × H 58 mm, PIR

Gehäuse aus **Aluminium**, weiss lackiert, 2-teilig (Grundplatte und Leuchtkörper), Abdeckung PMMA opal, Endkapfen aus Kunststoff, integrierter Konverter, Lichtfarbe über Dip-Switch verstellbar, inkl. **PIR-Sensor**, Erfassungsbereich: 360°/120°, Radius ca. 2–4 m, Montagehöhe max. 3.5m, Dämmerungswert (15lux/aus) und Zeitregler: ca. 15 Sek. bis 60 Min. über Dip-Switch einstellbar, Schutzklasse I, Schutzart IP20, 50 000 h (L80), 5 Jahre Garantie