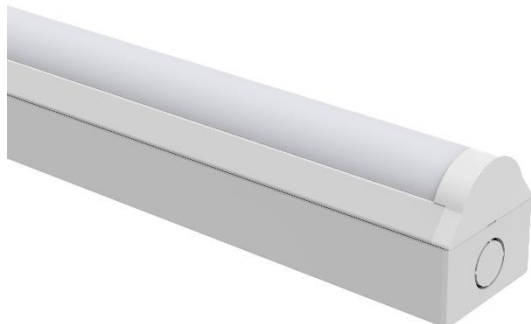


## SiMIN LED ECO II PIR-SENSOR Balkenleuchte (Lichtfarbe- und Leistung umschaltbar)



MIT LICHTFARBE- UND LEISTUNGSUMSTELLUNG

### SiMIN LED ECO II PIR-SENSOR Balkenleuchte (Lichtfarbe- und Leistung umschaltbar)

#### Artikel-Nr.

#### Ausführung

**142.V-S**
**10W LED**, 1200lm, 3/4/5K, L 657 × B 55 × H 58 mm, PIR

**143.V-S**
**13-32W LED**, 1875-4250lm, 3/4/5K, L 1257 × B 55 × H 58 mm, PIR

**147.V-S**
**34-53W LED**, 4750-7125lm, 3/4/5K, L 1557 × B 55 × H 58 mm, PIR

Gehäuse aus **Aluminium**, weiss lackiert, 2-teilig (Grundplatte und Leuchtkörper), Abdeckung PMMA opal, Endkappen aus Kunststoff, integrierter Konverter, Lichtfarbe- und Leistung\* über Dip-Switch umschaltbar (\*ausgen. 142.4-S), inkl. **PIR-Sensor**, Erfassungsbereich: 360°/120°, Radius ca. 2–4 m, Montagehöhe max. 3.5m, Dämmerungswert (15lux/aus) und Zeitregler: ca. 15 Sek. bis 60 Min. über Dip-Switch einstellbar, Schutzklasse I, Schutzart IP20, 50 000 h (L80), 5 Jahre Garantie